

ABBIGLIAMENTO DA LAVORO





**DALL'IDEA AL PRODOTTO FINITO...
CI PENSIAMO NOI!**



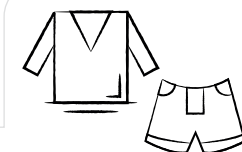
**Rendi unico il tuo abbigliamento con un tocco personale
e scegli il design che rappresenta il tuo team.**

Come funziona?

- 1. Scegli il capo che preferisci**
- 2. Aggiungi il tuo design: nome, logo, grafica o quello che più ti piace**
- 3. Ricevi il tuo prodotto personalizzato che avrà un'identità unica**

***Fai parlare di te
stampa e ricamo per ogni occasione***





JHK
T-SHIRT

T-SHIRT JHK
art. TSRA150

T-shirts girocollo manica corta.

Composizione: 100% cotone.

Peso: 155gr.

Taglia: XS - S - M - L - XL - XXL - 3XL - 4XL - 5XL

Colori: WH, BK, NY, RD, GM, RB, SY, OR, KG, LM, WH, BK,
NY, RD, GM, RB, OR.

3XL disponibile solo nei colori: WH, BK, NY, RD, GM, RB, SY, OR, KG, LM

4XL - 5XL disponibile solo nei colori: WH, BK, NY, RD, GM, RB, OR



Sunset
art. 000101-0030

T-shirts girocollo manica corta.

Composizione: 100% cotone.

Peso: 155gr.

Taglia: XS - S - M - L - XL - XXL - 3XL - 4XL - 5XL

Colori: WH, GI, OR, RD, BX, VB, JG, BN, BR, SM, SG, AN, BK, ME.

XS - XXL disponibile solo nei colori: LL, RS, FC, VI, EG, VA, VM, BA,
LB, AQ, MA, WB, MI.

Disponibile in versione DONNA art.000466-0030



Anche col.FLUO
art.000834-0253



Rome
art. 001147-0373

Polo a manica corta con 3 bottoni in tinta effetto perlato,
spacchetti laterali, cuciture del collo coperte con nastro in tinta.

Composizione: 100% cotone.

Peso: 185gr.

Taglia: XXS - XS - S - M - L - XL - XXL - 3XL - 4XL - 5XL

Colori:WH, OR, RD, BX, VB, BN, BR, SM, BK, ME.

XS - 3XL disponibile solo nei colori: GI, JG.

Disponibile in versione DONNA art.S00656-0373



Venice
art. 000907-0305

Polo da uomo a manica corta con 3 bottoni in tinta effetto perlato,
colletto e bordo manica a costine, spacchetti laterali, cuciture del
collo coperte con nastro a contrasto, rinforzo sagomato retro collo.

Composizione: 100% cotone.

Peso: 200gr.

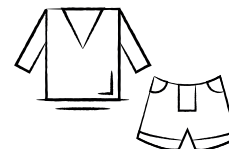
Taglia: XS - S - M - L - XL - XXL - 3XL - 4XL - 5XL

Colori: WH, GI, OR, RD, BX, VB, JG, VA, VM, BN, BR, BA, SM, AN, BK, ME.

XS - 3XL disponibile solo nei colori: VI, AQ, MA, KA.

Disponibile in versione DONNA art.000953-0305





Pasadena
art. 00577

Polo da uomo a manica corta bordo manica e colletto con colore a contrasto. Bottoni in tinta.

Composizione: 100% cotone.
Peso: 200gr.
Taglia: S - M - L - XL - XXL - 3XL

Colori: 935, 931, 932, 908, 529, 535, 110, 904, 912, 913, 930, 794, 946.



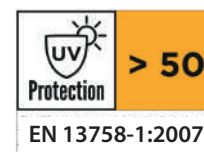
SOL'S
the fair spirit

Florence
art. 000930-0021

Polo a manica lunga, collo a 3 bottoni in tinta. Spacchetti laterali. uciure stretch, nastro di rinforzo laterale, rinforzo sagomato retro collo.

Composizione: 100% cotone.
Peso: 210gr.
Taglia: XS - S - M - L - XL - XXL - 3XL - 4XL - 5XL

Colori: WH, GI, OR, RD, BX, VB, JG, VM, BN, BR, SM, AN.
Disponibile in versione DONNA art.000931-0021



Panama Summer
art. S00542-0358

Felpa da uomo, zip intera SBS coperta, in plastica con doppio cursore in metallo, manica raglan, due tasche con zip coperte, polsini e vita in costina elasticizzata, cuciture rinforzate.

Composizione: 80% cotone + 20% poliestere.
Peso: 280gr.
Taglia: XXS - XS - S - M - L - XL - XXL - 3XL - 4XL - 5XL

Colori: RD, BN, BR, SM, BK



Interno NON garzato



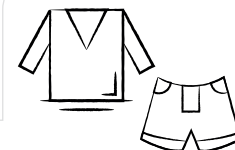
New Orleans
art. 001647-0544

Felpa da uomo, girocollo, manica a giro, polsini e fondo in costina elasticizzata, cuciture rinforzate.

Composizione: 55% cotone + 45% poliestere.
Peso: 260gr.
Taglia: XS - S - M - L - XL - XXL - 3XL - 4XL - 5XL

Colori: WH, RD, BN, BR, SM, GM, BK, ME.





Carson

art. S00641-0544

Felpa da uomo, mezza zip in tinta, puller personalizzato, manica a giro, polsini e fondo in costina elasticizzata, cuciture rinforzate, nastro di rinforzo interno collo in tinta.

Composizione: 55% cotone + 45% poliestere.
Peso: 260gr.
Taglia: XXS - XS - S - M - L - XL - XXL - 3XL - 4XL - 5XL

Colori: RD, BN, BR, SM, BK, ME.



Hoover

art. S00642-0544

Felpa da uomo, a zip intera in plastica in tinta con cursore singolo personalizzato, manica a giro, due tasche a filetto con zip, polsini e fondo in costina elasticizzata, cuciture rinforzate, nastro di rinforzo interno collo in tinta.

Composizione: 55% cotone + 45% poliestere.
Peso: 260gr.
Taglia: XXS - XS - S - M - L - XL - XXL - 3XL - 4XL - 5XL

Colori: RD, BN, BR, SM, BK, ME.



Mistral+

art. 000004-0001

Felpa da uomo, girocollo, manica raglan, cucitura estetica a V al collo. Polsini e vita in costina elasticizzata, cuciture rinforzate.

Composizione: 70% cotone + 30% poliestere.
Peso: 300gr.
Taglia: XS - S - M - L - XL - XXL - 3XL - 4XL - 5XL

Colori: WH, GI, OR, BX, RD, VB, JG, BN, BR, SM, AN, GM, BK, ME.
Disponibile in versione DONNA art.000395-0001



Anche FLUO (solo giallo)
NO arancio

Miami+

art. 000001-0001

Felpa da uomo, mezza zip in tinta, in plastica con cursore in metallo, manica raglan, polsini e vita in costina elasticizzata, cuciture rinforzate.

Composizione: 70% cotone + 30% poliestere.
Peso: 300gr.
Taglia: XS - S - M - L - XL - XXL - 3XL - 4XL - 5XL

Colori: WH, GI, OR, RD, BX, VB, JG, BN, BR, SM, AN, GM, BK, ME.
Disponibile in versione DONNA art.000002-0001



Anche FLUO (solo giallo)
NO arancio



Panama+

art. 000005-0001

Felpa da uomo, zip intera SBS coperta, in plastica con doppio cursore in metallo, manica raglan, due tasche con zip coperte, polsini e vita in costina elasticizzata, cuciture rinforzate.

Composizione: 70% cotone + 30% poliestere.

Peso: 300gr.

Taglia: XS - S - M - L - XL - XXL - 3XL - 4XL - 5XL

Colori: WH, GI, OR, RD, BX, VB, JG, BN, BR, SM, AN, GM, BK, ME.

Disponibile in versione DONNA art.000396-0001



**Anche FLUO (solo giallo)
NO arancio**

Dolomiti+

art. 000397-0069

Pile, mezza zip 8mm in plastica nera, manica raglan, coulisse regolabile in vita, elastici stringi polso, due tasche con zip coperte, una tasca frontale con zip, collo con bordatura di rinforzo in contrasto, cuciture rinforzate.

Composizione: 100% poliestere.

Peso: 280gr.

Taglia: XS - S - M - L - XL - XXL - 3XL - 4XL - 5XL

Colori: WH, GI, OR, RD, VB, BN, BR, SM, ML, BK



Norway

art. 000434-0069

Pile uomo, zip intera 8mm in plastica nera, manica raglan, coulisse regolabile in vita, elastici stringi polso, due tasche con zip coperte, una tasca frontale con zip, collo con bordatura di rinforzo in contrasto, cuciture rinforzate.

Composizione: 100% poliestere.

Peso: 280gr.

Taglia: XS - S - M - L - XL - XXL - 3XL - 4XL - 5XL

Colori: WH, GI, OR, RD, BN, BR, SM, BK



Easy+

art. 000843-0069

Gilet in pile da uomo, zip intera 8mm in plastica doppio cursore, taglio raglan, due tasche frontali con zip coperta e una tasca al petto con zip.

Composizione: 100% poliestere.

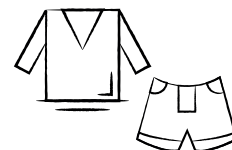
Peso: 280gr.

Taglia: S - M - L - XL - XXL - 3XL

Colori: BN, SM, BK

Disponibile in versione DONNA art.000844-0069





Glasgow

art. 001363-0355

Gilet ergonomico a due strati e trattamento water repellent, con zip lunga, due tasche laterali con zip, una tasca al petto, coulisse in vita.

Composizione: 100% poliestere.

Peso: 320gr.

Taglia: XXS - XS - S - M - L - XL - XXL - 3XL - 4XL - 5XL

Colori: WH, GI, OR, BX, RD, VB, BN, BR, SG, BK



Time

art. 001324-0396

Gilet da uomo, zip 5mm in plastica con cursore in metallo, fine bordino in vita, due tasche esterne. Interno: imbottito di poliestere effetto piuma, due tasche.

Composizione: 100% nylon.

Peso: 58gr.

Taglia: XXS - XS - S - M - L - XL - XXL - 3XL

Colori: RD, BN, BR, SM, BK



Creek Pad

art. S00330-0489

Soft-shell imbottito da uomo, chiusura tramite zip con cursore in metallo. Polsini elasticizzati, regolabili con velcro. Due tasche laterali e una tasca al petto e tiretti fluorescenti. Due tasche interne, fondo regolabile con stopper.

Composizione: 78% nylon + 5% elasthan.

Peso: 330gr.

Taglia: XXS - XS - S - M - L - XL - XXL - 3XL - 4XL - 5XL

Colori: RD, VM, VF, BN, BR, SG, AN, BK



Gale Pad

art. S00515-P114

Soft-shell imbottito da uomo, chiusura tramite zip con cursore in metallo. Polsini elasticizzati, regolabili con velcro. Due tasche laterali e una tasca al petto e tiretti fluorescenti. Due tasche interne, fondo regolabile con stopper.

Composizione: 95% poliestere + 5% elasthan.

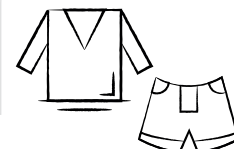
Peso: 320gr.

Taglia: XS - S - M - L - XL - XXL - 3XL - 4XL - 5XL

Colori: RD, VM, VF, BN, BR, SG, AN, BK

Disponibile in versione DONNA art.S00579-P114





Freetime

art. 001325-0396

Giubbino uomo, zip 5mm in plastica con cursore in metallo, fine bordino in vita, due tasche esterne. Interno: imbottito di poliestere effetto piuma, due tasche.

Composizione: 100% nylon.

Peso: 58gr.

Taglia: XXS - XS - S - M - L - XL - XXL - 3XL

Colori: BN, BR, SM, BK



Ronny

art. HH217

Giubbotto imbottito con cerniera. Portacellulare applicato al petto destro, due tasche a filetto chiuse con cerniera, due tasche inferiori chiuse con aletta e velcro, una tasca interna a sinistra chiusa con velcro. *Maniche staccabili.*

Composizione: 65% poliestere + 35% cotone.

Peso: 290gr.

Taglia: S - M - L - XL - XXL - 3XL - 4XL - 5XL

Colori: 01 - ZX - VI - GY



Gale

art. 001044-0355

Giacca soft shell ergonomica da uomo, manica raglan, cappuccio e due cuciture e coulisse, zip lunga nastrata, elastico e stringipolso in velcro, due tasche esterne con zip.

Composizione: 100% poliestere.

Peso: 320gr.

Taglia: XS - S - M - L - XL - XXL - 3XL - 4XL - 5XL

Colori: OR, RD, VB, VM, BN, BR, SG, AN, BK.

Disponibile in versione DONNA art.001045-0355



Business

art. 000299-0081

Maglioncino da uomo con scollo a V, lavorazione a punto rasato fine, confezione a maglia calata senza cuciture, costine fini per il bordino collo, per i polsi e i bordi inferiori.

Composizione: 90% cotone + 10% lana.

Peso: 280gr.

Taglia: S - M - L - XL - XXL - 3XL - 4XL - 5XL

Colori: BX, BN, BK, ME.

Disponibile in versione DONNA art.001062-0081





Boarding

art. 000297-0081

Maglioncino unisex a zip intera, lavorazione a punto rasato fine, confezione a maglia calata senza cuciture, costine fini per il collo, per polsi e bordi inferiori, con toppe ai gomiti.

Composizione: 90% cotone + 10% lana.

Peso: 280gr.

Taglia: XS - S - M - L - XL - XXL - 3XL

Colori: BN, BK.



Florentia

art. S00024-P051

Camicia vestibilità slim, collo italiano con nasello chiuso e stecche estraibili, cannoncino ripiegato all'interno, bottoni a vista e carré liscio sul retro, pince di ripresa a metà schiena, chiusura fianchi con mosca di tessuto, polsini stondati con 1 bottone.

Composizione: 97% cotone + 3% elastane.

Peso: 120gr.

Taglia: 37 - 38 - 39 - 40 - 41 - 42 - 43 - 44 - 45

Colori: WH, BX, BR, AZ, KA, GC, SM, BK.

Disponibile in versione DONNA art.S00257-P051



Specialist

art. 001107-0366

Camicia uomo con vestibilità leggermente sfiancata, colletto modello italiano, bottone bianco effetto perlato, polso sagomato a due bottoni e un'asola; dietro con carrè e pince di ripresa; una tasca al petto chiusa da patta con bottone e porta penna.

Composizione: 100% cotone.

Peso: 130gr.

Taglia: XS - S - M - L - XL - XXL - 3XL

Colori: AZ.

Disponibile in versione DONNA art.001108-0366



Classics

art. 000419-0388

Pantalone multistagione classico da uomo, con tasche alla francese, un taschino con zip, due tasche sul retro a filo con bottone. Chiusura con zip e bottone, passanti in vita e patch in vera pelle. Cotone doppio ritorto alta densità, pettinato.

Composizione: 98% cotone + 2% elastane.

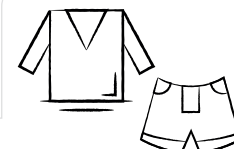
Peso: 320gr.

Taglia: 44 - 46 - 48 - 50 - 52 - 54 - 56/58 - 58/60 - 62/64

Colori: BN, NR.

Disponibile in versione DONNA art.000420-0388





Rimini Summer

art. 001193-0067

Bermuda uomo, elastici laterali e passanti in vita, chiusura con zip e bottone in metallo, due tasche anteriori a taglio classico, due tasche laterali con patta e bottoni automatici, una tasca con zip lato sinistro, un porta metro a scomparsa lato destro, due tasche posteriori a filo con asola e bottone.

Composizione: 100% cotone.

Peso: 210gr.

Taglia: XS - S - M - L - XL - XXL - 3XL - 4XL - 5XL

Colori: BN, BR, KA, MM, SM, BK.

Disponibile in versione DONNA art.001203-0067



Power

art. 001261-0331

Pantalone con passanti ed elastico in vita, chiusura con zip e bottone. Due tasche anteriori a taglio classico, taschino porta monete, porta metro laterale dx, tasca laterale sx con patta di chiusura LOCK SYSTEM, due tasche posteriori di cui una con patta e velcro. Cuciture a triplo ago.

Composizione: 100% cotone.

Peso: 260gr.

Taglia: XXS - XS - S - M - L - XL - XXL - 3XL - 4XL - 5XL

Colori: BN, BR, SM, BK.



Worker

art. 000928-0331

Pantalone unisex, multistagione, elastici laterali e passanti in vita, chiusura con zip e bottone, due tasche anteriori, una tasca laterale un porta metro, due tasche posteriori una aperta e una con patta e velcro, bande reflex su tasca posteriore, cuciture triple. Bottone chiodo per il colore bianco.

Composizione: 100% cotone.

Peso: 260gr.

Taglia: XXS - XS - S - M - L - XL - XXL - 3XL - 4XL - 5XL

Colori: BN, BR, SM, BK.



Worker pro

art. 001403-0405

Pantalone unisex, multistagione, elastici laterali e passanti in vita, chiusura con zip e bottone, due tasche anteriori, una tasca laterale un porta metro, due tasche posteriori una aperta e una con patta e velcro, bande reflex su tasca posteriore, cuciture triple. Bottone chiodo per il colore bianco.

Composizione: 65% poliestere + 35% cotone.

Peso: 260gr.

Taglia: XS - S - M - L - XL - XXL - 3XL

Colori: WH, BN, BR, KA, SM, AN, BK.





Worker winter

art. 001079-0082

Pantalone unisex, invernale, elastici laterali e passanti in vita, chiusura con zip e bottone in plastica. Due tasche anteriori a taglio classico, una tasca laterale, un porta metro, due tasche posteriori una aperta e una con patta e velcro, bande reflex su tasca posterior. Cuciture a triplo ago.

Composizione: 100% cotone.

Peso: 350gr.

Taglia: XS - S - M - L - XL - XXL - 3XL - 4XL - 5XL

Colori: BN, BR, BK.



Forest

art. 000166-0066

Pantalone uomo, multistagione, elastici laterali e passanti in vita, chiusura con zip e bottone in metallo, due tasche anteriori a taglio classico, due tasche laterali con patta e bottoni automatici, una tasca con zip lato sinistro, un porta metro a scomparsa lato destro, due tasche posteriori a filo con asola e bottone.

Composizione: 100% cotone.

Peso: 280gr.

Taglia: XS - S - M - L - XL - XXL - 3XL - 4XL - 5XL

Colori: WH, RD, VM, BN, BR, KA, SM, BK.

Disponibile in versione DONNA art.000167-0066



Forest Stretch

art. 001198-0376

Pantalone uomo, multistagione, elastici laterali e passanti in vita, chiusura con zip e bottone in metallo, due tasche anteriori a taglio classico, due tasche laterali con patta e bottoni automatici, una tasca con zip lato sinistro, un porta metro a scomparsa lato destro, due tasche posteriori a filo con asola e bottone.

Composizione: 98% cotone + 2% elasthan.

Peso: 290gr.

Taglia: 42 - 44 - 46 - 48 - 50 - 52 - 54 - 56/58 - 60/62 - 64/66 - 68/70 - 72-74

Colori: BN, AN, SM, BK.

Disponibile in versione DONNA art.001197-0376



Forest Polar

art. 001114-0066

Pantalone uomo, multistagione, elastici laterali e passanti in vita, chiusura con zip e bottone in metallo, due tasche anteriori a taglio classico, due tasche laterali con patta e bottoni automatici, una tasca con zip lato sinistro, un porta metro a scomparsa lato destro, due tasche posteriori a filo con asola e bottone.

Composizione: 100% cotone.

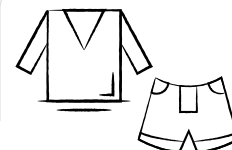
Peso: 280gr.

Taglia: XS - S - M - L - XL - XXL - 3XL - 4XL - 5XL

Colori: BN, SM, BK.



Interno in pile



Avenue

art. 000342-0028



T-shirts girocollo manica corta in alta visibilità con bande riflettenti, cuciture del collo coperte.

Composizione: 100% poliestere.

Peso: 150gr.

Taglia: S - M - L - XL - XXL - 3XL - 4XL - 5XL

Colori:



Way

art. S00538-P118



T-shirt scollo a V, a manica corta, bicolore, in alta visibilità. Collo con costina e cuciture coperte. Bande retroriflettenti segmentate e termosaldate, interno maglia in cotone e poliestere esterno.

Composizione: 55% cotone + 45% poliestere.

Peso: 160gr.

Taglia: XS - S - M - L - XL - XXL - 3XL - 4XL - 5XL

Colori:



Guard+

art. 001028-0028



Polo bicolore da uomo a manica corta in alta visibilità con bande riflettenti, con 3 bottoni in tinta, colletto e bordo manica a costine, spacchetti laterali.

Composizione: 100% poliestere.

Peso: 150gr.

Taglia: S - M - L - XL - XXL - 3XL - 4XL - 5XL

Colori:



Road

art. S00539-P118



Polo a manica corta, bicolore, in alta visibilità. Collo a 3 bottoni, con costina e cuciture coperte. Spacchetti laterali. Bande retroriflettenti segmentate e termosaldate, interno maglia in cotone e poliestere esterno.

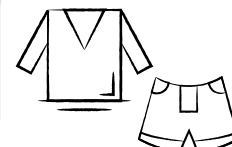
Composizione: 55% cotone + 45% poliestere.

Peso: 160gr.

Taglia: XS - S - M - L - XL - XXL - 3XL - 4XL - 5XL

Colori:





Guard+ Winter
art. 001077-0028

Polo bicolore da uomo a manica lunga in alta visibilità con bande riflettenti, con 3 bottoni in tinta, colletto e bordo manica a costine, spacchetti laterali.

Composizione: 100% poliestere.

Peso: 150gr.

Taglia: XS - S - M - L - XL - XXL - 3XL - 4XL - 5XL

Colori:



Road Winter
art. S00729-P118

Polo a manica lunga, bicolore, in alta visibilità. Collo a 3 bottoni, con costina e cuciture coperte. Spacchetti laterali. Bande retroriflettenti segmentate e termosaldate, interno maglia in cotone e poliestere esterno.

Composizione: 55% cotone + 45% poliestere.

Peso: 160gr.

Taglia: XS - S - M - L - XL - XXL - 3XL - 4XL - 5XL

Colori:



Leader
art. 001457-0439

Felpa da uomo in alta visibilità con cappuccio e bande riflettenti, zip intera SBS con cursore in metallo autolock, polsini e vita in costina elasticizzata, due tasche frontali con zip coperta, una tasca multifunzione al petto con anello porta badge e patta.

Composizione: 100% poliestere.

Peso: 300gr.

Taglia: S - M - L - XL - XXL - 3XL - 4XL - 5XL

Colori:



Vision
art. 000345-0018

Felpa da uomo in alta visibilità con bande 3M, mezza zip in nylon con cursore in metallo, polsini e vita in costina elasticizzata, due tasche frontali con zip coperte, una tasca al petto con portabadge staccabile e una tasca con zip cuciture rinforzate.

Composizione: 100% poliestere.

Peso: 240gr.

Taglia: S - M - L - XL - XXL - 3XL - 4XL - 5XL

Colori:





Light

art. 000344-0069

Pile uomo in alta visibilità con bande 3M, zip intera in plastica, coulisse regolabile in vita, elastici stringi polso, due tasche con zip, una tasca frontale con zip, cuciture rinforzate.

Composizione: 100% poliestere.

Peso: 280gr.

Taglia: S - M - L - XL - XXL - 3XL - 4XL - 5XL

Colori:



Ace Mesh

art. S00244-P058

Gilet in alta visibilità realizzato in rete traspirante nella parte superiore e in tessuto dry-tech nella parte inferiore.

Composizione: 100% poliestere.

Peso: 145gr.

Taglia: S - M - L - XL - XXL - 3XL - 4XL - 5XL

Colori:



Reflex+

art. 000910-0088

Gilet in alta visibilità con bande retroriflettenti, cuciture a due aghi, chiusura con velcro.

Composizione: 100% poliestere.

Peso: 120gr.

Taglia: M - XL

Colori:



Expert

art. 000335-0088

Gilet in alta visibilità, chiusura frontale con zip, due tasche frontali modello canguro con patta di chiusura lock system e velcro.

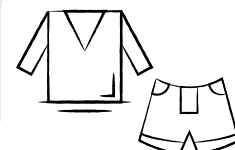
Composizione: 100% poliestere.

Peso: 120gr.

Taglia: M - L - XL

Colori:





Traffic

art. 001449-0090

Gilet ergonomico da uomo bicolore in alta visibilità con bande 3M, zip lunga SBS nastrata, due tasche laterali con zip, una tasca al petto, porta badge staccabile e richiudibile.

Composizione: 100% poliestere.

Peso: 310gr.

Taglia: S - M - L - XL - XXL - 3XL - 4XL - 5XL

Colori:



HIWAY

art. 000346-0091

Giubbotto bicolore in alta visibilità con bande retroriflettenti, apertura chiusa da zip in plastica con cursore in metallo, maniche a giro staccabili, polsini elasticizzati.

Composizione: 100% poliestere spalmato.

Peso: 190gr.

Taglia: S - M - L - XL - XXL - 3XL - 4XL - 5XL

Colori:



Anche in versione giallo FLUO
sempre smanicabile

HISAFE

art. 000441-0106

Parka bicolore 4in1 in alta visibilità con bande riflettenti. Giacca esterna sfoderata, 4 tasche frontali, Giubbotto interno imbottito con maniche staccabili con portabadge.

Composizione: 100% poliestere spalmato.

Peso: 190gr.

Taglia: S - M - L - XL - XXL - 3XL - 4XL - 5XL

Colori:



Anche in versione arancio FLUO
sempre 4 in 1

Security

art. 000350-0093

Parka, con spalmatura in PU, quattro usi in alta visibilità con bande 3M, composto da: giacca esterna non imbottita, cappuccio sagomato e coulisse richiudibile nel colletto, giubbotto interno imbottito con maniche staccabili.

Composizione: 100% poliestere spalmato.

Peso: 180gr.

Taglia: S - M - L - XL - XXL - 3XL - 4XL

Colori:



Anche in versione arancio FLUO
sempre a 3 vie



Craft

art. 001281-0336

Bermuda uomo, in alta visibilità con bande riflettenti, elastici laterali e passanti in vita, chiusura con zip e bottone in plastica, due tasche anteriori a taglio classico, tasca laterale, porta metro, due tasche posteriori una aperta e una con patta e velcro.

Composizione: 50% cotone + 50% poliestere.

Peso: 250gr.

Taglia: S - M - L - XL - XXL - 3XL

Colori:



Working

art. S00350-P095

Pantalone unisex, multistagione, bicolore, bande retroriflettenti, elastici laterali e passanti in vita. Chiusura con zip e bottone in plastica, due tasche anteriori sagomate, una tasca laterale e 2 tasche posteriori. Triple cuciture

Composizione: 80% cotone + 20% poliestere.

Peso: 250gr.

Taglia: XXS - XS - S - M - L - XL - XXL - 3XL - 4XL - 5XL

Colori:



Charter

art. 000946-0336

Pantalone uomo, multistagione, in alta visibilità con bande riflettenti, elastici laterali e passanti in vita, chiusura con zip e bottone in plastica, due tasche anteriori a taglio classico, tasca laterale, porta metro, due tasche posteriori.

Composizione: 50% cotone + 50% poliestere.

Peso: 250gr.

Taglia: XS - S - M - L - XL - XXL - 3XL - 4XL - 5XL

Colori:



Anche in versione arancio e giallo FLUO con inserto fondo gamba BLU NAVY



Charter Polar

art. 001043-0354

Pantalone uomo, pesante, in alta visibilità con bande riflettenti, elastici laterali e passanti in vita, chiusura con zip e bottone in plastica, due tasche anteriori a taglio classico, tasca laterale, porta metro, due tasche posteriori.

Composizione: 50% cotone + 50% poliestere.

Peso: 250gr.

Taglia: S - M - L - XL - XXL - 3XL - 4XL - 5XL

Colori:



Interno in PILE





Ship

art. 001315-0336

Tuta alta visibilità con bande riflettenti, 2 tasche al petto + 2 tasche laterali. Portamento. Polsini con elastici.

Composizione: 50% cotone + 50% poliestere.

Peso: 250gr.

Taglia: S - M - L - XL - XXL - 3XL - 4XL - 5XL

Colori:



Skill

art. 001316-0336

Pettorina alta visibilità con bande riflettenti, 1 tasca al petto + 2 tasche laterali. Portamento.

Composizione: 50% cotone + 50% poliestere.

Peso: 250gr.

Taglia: S - M - L - XL - XXL - 3XL - 4XL - 5XL

Colori:



HI-VI Rainset

art. 001228-0380

Completo antipioggia, con spalmatura in PU, composto da giacca con zip, cappuccio richiudibile nel colletto. Pantalone con elastico in vita e due aperture laterali in corrispondenza delle tasche, fondo regolabile con bottone a pressione. Con bande riflettenti su giacca e pantalone.

Composizione: 100% poliestere.

Peso: 130gr.

Taglia: M - L - XL - XXL - 3XL - 4XL - 5XL

Colori:



Cappotta in poliestere

art. HH302

Cappotta con chiusura con bottoni automatici, elastico interno ai polsi. Maniche reglan, cappuccio fisso con cordino, carrè posteriore areato. Confezionata in busta richiusibile.

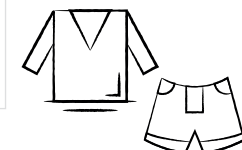
Composizione: 100% poliestere spalmato PVC.

Taglia: S - M - L - XL - XXL

Colori:



No alta visibilità



Set Nylon

art. 000357-0093

Completo anti pioggia, con spalmatura in PVC, composto da giacca con zip, cappuccio richiudibile nel colletto, fondo manica dritto, retinatura sulla schiena. Pantalone con elastico in vita e due tasche.

Composizione: 100% poliestere spalmato PU.

Taglia: M - L - XL - XXL

Colori:



No alta visibilità

Giacca Antipioggia

art. K18501

Impermeabile con cappuccio, tasche e chiusura con bottoni automatici. Confezionata in busta richiudibile.

Composizione: 100% PVC.

Taglia: UNICA (XXL)

Colori:



SILICON

Mantella Antipioggia

art. K18502

Impermeabile con cappuccio ed aperture laterali con bottoni automatici. Confezionata in busta richiudibile.

Composizione: 100% PVC.

Taglia: UNICA (XXL)

Colori:



SILICON

Cintura

art. VITA

Cintura da lavoro ergonomica e lavabile. Non rilevabile dai metal detector.

Composizione: 35% cotone + 65% poliestere

Peso: 245gr.

Taglia: S/L - XL/3XL

Colori:

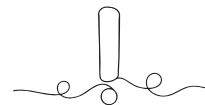


VISIONE 3000
tecnologie innovative






ABBIGLIAMENTO MULTINORMA





Giubbotto Bivalente
art. IGN05128.BN

Collo a camicia chiusura anteriore con bottoni automatici coperti, elastico ai polsi, due tasche al petto chiuse con pattina e velcro, rinforzo sulle spalle, doppie cuciture nei punti di maggior sforzo.

Composizione: 100% cotone ignifugato.
Peso: 295gr.
Taglia: 44 - 46 - 48 - 50 - 52 - 54 - 56 - 58 - 60 - 62 - 64
Colori:   






PROBAN®

PITTOGRAMMI:
CE SECONDA CATEGORIA



Pantalone Bivalente
art. IGN02128.BN

Pantalone chiusura patta con bottoni coperti, due tasche anteriori a filetto, una tasca posteriore applicata chiusa con pattina e velcro, rinforzo interno al cavallo, doppie cuciture nei punti di maggior sforzo.

Composizione: 100% cotone ignifugato.
Peso: 295gr.
Taglia: 44 - 46 - 48 - 50 - 52 - 54 - 56 - 58 - 60 - 62 - 64
Colori:   




PROBAN®

PITTOGRAMMI:
CE SECONDA CATEGORIA



Giubbotto Trivalente
art. IGN05500

Giubbotto collo a camicia chiusura anteriore con bottoni automatici coperti, elastico ai polsi, due tasche al petto chiuse con pattina e velcro, rinforzo sulle spalle, doppie cuciture nei punti di maggior sforzo.

Composizione: 98% cotone ignifugato + 2% fibre di carbonio.
Peso: 260gr.
Taglia: S - M - L - XL - XXL - XXXL
Colori: 




PROBAN®

PITTOGRAMMI:
CE 0624 TERZA CATEGORIA



Pantalone Trivalente
art. IGN02500

Pantalone chiusura patta con bottoni coperti, due tasche anteriori a filetto, una tasca posteriore applicata chiusa con pattina e velcro rinforzo interno al cavallo, doppie cuciture nei punti di maggior sforzo.

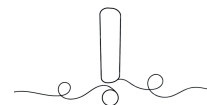
Composizione: 98% cotone ignifugato + 2% fibre di carbonio.
Peso: 260gr.
Taglia: S - M - L - XL - XXL - XXXL
Colori: 



PROBAN®

PITTOGRAMMI:
CE 0624 TERZA CATEGORIA





Giubbotto Pentavalente
art. IGN05537

Giubbotto collo a camicia chiusura anteriore con bottoni automatici coperti, elastico ai polsi, due tasche al petto chiuse con pattina e velcro, rinforzo sulle spalle.

Composizione: 78% cotone ignifugato + 20% poliestere
2% fibra dissipativa.

Peso: 250gr.

Taglia: S - M - L - XL - XXL - XXXL

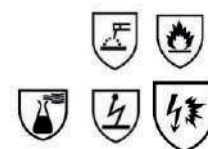
Colori: ●



PROBAN®

PITTOGRAMMI:

CE 0624 TERZA CATEGORIA



Pantalone Pentavalente
art. IGN02537

Pantalone chiusura patta con bottoni coperti, due tasche anteriori a filetto, una tasca posteriore applicata chiusa con pattina e velcro, rinforzo interno al cavallo, doppie cuciture nei punti di maggior sforzo.

Composizione: 78% cotone ignifugato + 20% poliestere
2% fibra dissipativa.

Peso: 250gr.

Taglia: S - M - L - XL - XXL - XXXL

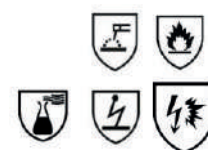
Colori: ●



PROBAN®

PITTOGRAMMI:

CE 0624 TERZA CATEGORIA



Giubbotto Pentavalente 3active
art. A10150

Giubbotto da lavoro con chiusura con zip centrale coperta da patella chiusa con punti velcro. Un taschino applicato al petto chiuso con velcro, due tasche inferiori applicate. Etichetta con pittogrammi cucita, polsini a fondo manica con elastico, carré posteriore.

Composizione: 75% cotone ignifugato + 24% poliestere
1% fibra dissipativa.

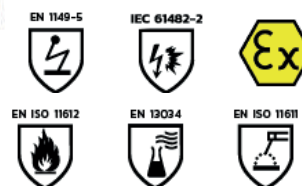
Peso: 260gr.

Taglia: S - M - L - XL - XXL - 3XL - 4XL - 5XL

Colori: ●



ROSSINI.



Pantalone Pentavalente 3active
art. A00150

Pantalone da lavoro con chiusura con zip e bottone automatico nascosto, passanti in vita ed elastico ai fianchi. Due tasche anteriori interne, tasca posteriore a destra, tascone laterale chiuso con aletta e velcro applicato su gamba destra. Etichetta con pittogrammi cucita sul tascone.

Composizione: 75% cotone ignifugato + 24% poliestere
1% fibra dissipativa.

Peso: 260gr.

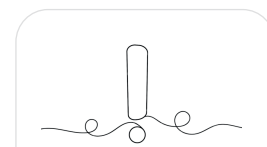
Taglia: S - M - L - XL - XXL - 3XL - 4XL - 5XL

Colori: ●



ROSSINI.





Camicia Trivalente 3active

art. HH007

Camicia trivalente con taschino applicato al petto sinistro chiuso con aletta e velcro, carré posteriore. Etichetta con pittogrammi cucita sul polso manica destra, manica lunga con polsi chiusi con bottoni. Composizione: 79% cotone ignifugato + 20% poliestere + 1% fibra conduttiva.

Peso: 150gr.

Taglia: S - M - L - XL - XXL - 3XL - 4XL - 5XL

Colori:



ROSSINI.



Pile Antistatico ESD

art. AS26

Pile protettivo, è ideale per ambienti in cui è richiesta resistenza elettrostatica. La fibra di carbonio intrecciata con il tessuto offre protezione antistatica. 2 tasche laterali.

Composizione: 98% poliestere + 2% fibra di carbonio.

Peso: 280gr.

Taglia: XS - S - M - L - XL - XXL - 3XL - 4XL

Colori:



PORTWEST.



Felpa Antistatica ESD

art. AS24

Felpa protettiva, è ideale per ambienti in cui è richiesta resistenza elettrostatica. La fibra di carbonio intrecciata con il tessuto offre protezione antistatica.

Composizione: 96% poliestere + 4% fibra di carbonio.

Peso: 300gr.

Taglia: XS - S - M - L - XL - XXL - 3XL

Colori:



PORTWEST.



T-Shirt manica lunga Antistatica ESD

art. AS24

T-Shirt manica lunga protettiva, è ideale per ambienti in cui è richiesta resistenza elettrostatica. La fibra di carbonio intrecciata con il tessuto offre protezione antistatica.

Composizione: 96% poliestere + 4% fibra di carbonio.

Peso: 195gr.

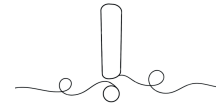
Taglia: XS - S - M - L - XL - XXL - 3XL - 4XL

Colori:



PORTWEST.





T-Shirt Antistatica ESD
art. AS24

T-Shirt protettiva, è ideale per ambienti in cui è richiesta resistenza elettrostatica. La fibra di carbonio intrecciata con il tessuto offre protezione antistatica.

Composizione: 96% poliestere + 4% fibra di carbonio.

Peso: 195gr.

Taglia: XS - S - M - L - XL - XXL - 3XL - 4XL

Colori:   



PORTWEST



Pantalone Antistatico ESD
art. AS11

T-Shirt protettiva, è ideale per ambienti in cui è richiesta resistenza elettrostatica. La fibra di carbonio intrecciata con il tessuto offre protezione antistatica.

Composizione: 96% poliestere + 4% fibra di carbonio.

Peso: 195gr.

Taglia: XS - S - M - L - XL - XXL - 3XL - 4XL

Colori:   



PORTWEST




Intimo Termico Ignifugo Antistatico
art. Watt

Maglia tessuto termoregolante e antifreddo, ideale per chi opera in ambienti a bassa temperatura o in stagione invernale. L'utilizzo della microfibra di carbonio è in grado di dissipare le cariche elettrostatiche.

Composizione: 96% polipropilene + 4% microfibra di carbonio

Taglia: XS - S - M - L - XL - XXL - 3XL - 4XL

Colori: 



WK
WORIK




Intimo Termico Ignifugo Antistatico
art. Volt

Pantalone tessuto termoregolante e antifreddo, ideale per chi opera in ambienti a bassa temperatura o in stagione invernale. L'utilizzo della microfibra di carbonio è in grado di dissipare le cariche elettrostatiche.

Composizione: 96% polipropilene + 4% microfibra di carbonio

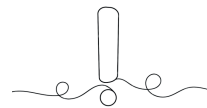
Taglia: XS - S - M - L - XL - XXL - 3XL - 4XL

Colori: 



WK
WORIK





Camice Antistatico ESD
art. AS10

Camice protettivo, è ideale per ambienti in cui è richiesta resistenza elettrostatica. La fibra di carbonio intrecciata con il tessuto offre protezione antistatica.

Composizione: 65% poliestere + 34% cotone + 1% fibra conduttiva.

Peso: 210gr.

Taglia: XS - S - M - L - XL - XXL - 3XL - 4XL - 5XL

Colori:



PORTWEST



Camice Nitro Antistatico ESD
art. A60137

Camice unisex con chiusura anteriore con bottoni automatici coperti. Un taschino applicato al petto sinistro chiuso con aletta e striscia velcro, due tasche inferiori applicate chiuse con aletta e striscia velcro, elastico ai polsi, spacco posteriore al fondo.

Composizione: 65% poliestere + 35% cotone

Peso: 200gr.

Taglia: XS - S - M - L - XL - XXL - 3XL - 4XL

Colori:



ROSSINI.



Camice Nitro Antistatico ESD
art. A60137

Camice unisex con chiusura anteriore con bottoni automatici coperti. Un taschino applicato al petto sinistro chiuso con aletta e striscia velcro, due tasche inferiori applicate chiuse con aletta e striscia velcro, elastico ai polsi, spacco posteriore al fondo.

Composizione: 65% poliestere + 35% cotone

Peso: 200gr.

Taglia: XS - S - M - L - XL - XXL - 3XL - 4XL

Colori:



ROSSINI.

Cintura
art. 25ZZ0147

Cintura antistatica. Fibbia con passante.
Velcro per regolazione

Composizione: 90% cotone + 19% poliestere
1% fibra antistatica.

Peso: 150gr.

Taglia: 1 (S - M - L) 2 (XL - XXL)

Colori:



SIGGI GROUP

CE UNI EN ISO 13688

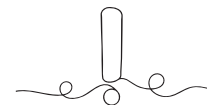
UNI EN 1149-5

UNI EN 13034 tipo 6

UNI EN ISO 11612 A1 A2 B1 C1 E2 F1

IEC61482-2 APC1

UNI EN ISO 11611 1 A1 A2



Cappuccio in fibra aramidica
art. FR101

Cappuccio in tessuto di fibra aramidica alluminizzata con lacci dello stesso tessuto. Cuciture tutte in filato di kevlar 50/3. Protezione per avvicinamento a fonti di calore.

Composizione: Fibra aramidica alluminizzata
Peso: 450gr.
Taglia: Unica



ROSSINI.



Paranza in fibra aramidica alluminizzata
art. FR105

Grebiule in tessuto di fibra aramidica alluminizzata con lacci dello stesso tessuto. Cuciture tutte in filato di kevlar 50/3. Protezione per avvicinamento a fonti di calore.

Composizione: Fibra aramidica alluminizzata
Peso: 450gr.
Taglia: Unica



ROSSINI.



Giacca in fibra aramidica alluminizzata
art. FR102

Cappuccio in tessuto di fibra aramidica alluminizzata con lacci dello stesso tessuto. Cuciture tutte in filato di kevlar 50/3. Protezione per avvicinamento a fonti di calore.

Composizione: Fibra aramidica alluminizzata
Peso: 450gr.
Taglia: Unica



ROSSINI.



Pantalone in fibra aramidica alluminizzata
art. FR103

Pantalone in tessuto di fibra aramidica alluminizzata con lacci dello stesso tessuto. Cuciture tutte in filato di kevlar 50/3. Protezione per avvicinamento a fonti di calore.

Composizione: Fibra aramidica alluminizzata
Peso: 450gr.
Taglia: Unica



ROSSINI.



ABBIGLIAMENTO TERMICO





Europrotezione vi offre una vasta gamma di prodotti per ambienti di lavoro estremi e a basse temperature.

La costante ricerca dei prodotti migliori da proporvi per svolgere al meglio e sentirvi caldi e protetti durante l'attività lavorativa.

E' fondamentale:

- Predisporre l'utilizzo di DPI adeguati.
- Utilizzare i DPI nella modalità corretta.
- Rispettare in maniera certosina i percorsi prestabiliti all'interno dell'ambiente.
- Verificare i dispositivi di protezione individuale.



**PORTWEST****art. CS10**

GIACCONA COLDSTORE per la massima protezione nelle celle frigorifere e ambienti con temperature basse.

EN342 Protezione contro il freddo

certificata fino a -58 ° C

Colore: Blu con inserti Reflex.

Temperature fino a -58°.

Taglie: S - M - L - XL - XXL - 3XL

**art. CS11**

PANTALONE COLDSTORE per la massima protezione nelle celle frigorifere e ambienti con temperature basse.

EN342 Protezione contro il freddo

certificata fino a -58 ° C

Colore: Blu con inserti Reflex.

Temperature fino a -58°.

Taglie: S - M - L - XL - XXL - 3XL

**art. CS12**

TUTA COLDSTORE per la massima protezione nelle celle frigorifere e ambienti con temperature basse.

EN342 Protezione contro il freddo

certificata fino a -58 ° C

Colore: Blu con inserti Reflex.

Temperature fino a -58°.

Taglie: S - M - L - XL - XXL - 3XL

**PORTWEST**



INTIMO TERMICO

Intimo caldo e morbido, realizzato con tessuto 100% poli da 200 gr/mq.
Tessuto tecnico termoregolante ed antifreddo.

Colore: Grigio / Blu

Materiale: 100% PL Polyester soft

Temperature fino a -15 a +20°.

Taglie: XS - S - M - L - XL - XXL - 3XL



art. KODIAK



art. FAIRBANKS

WK
WORIK



art. WEIM

Intimo realizzato in tecnologia di tessitura Seamless con filati Dryarn[®] e Lycra.
La compressione graduata stimola il flusso sanguigno capillare.

Colore: Grigio

Materiale: 9% EA Elastane, 37% PP Polypropylene, 54% PA Nylon

Temperature fino a -15 a +20°.

Taglie: S/M - L/XL - XXL/3XL



WK
WORIK



art. WINTERTHUR

Intimo realizzato in tecnologia di tessitura Seamless con filati Dryarn[®] e Lycra.
La compressione graduata stimola il flusso sanguigno capillare.

Colore: Grigio

Materiale: 9% EA Elastane, 37% PP Polypropylene, 54% PA Nylon

Temperature fino a -15 a +20°.

Taglie: S/M - L/XL - XXL/3XL



WK
WORIK



art. WIEN

Intimo realizzato in tecnologia di tessitura Seamless con filati Dryarn[®] e Lycra.
La compressione graduata stimola il flusso sanguigno capillare.

Colore: Grigio

Materiale: 9% EA Elastane, 37% PP Polypropylene, 54% PA Nylon

Temperature fino a -15 a +20°.

Taglie: S/M - L/XL - XXL/3XL



WK
WORIK





THERMO PRO 240 LADY

Completo termico da donna.
Tessuto morbido ed elasticizzato e traspirante.
Collo, fondo e orli maniche a costine.
Struttura tubolare ergonomica.

Colore: Nero
Materiale: 66%POLIAMMIDE 26%POLIESTERE 8%ELASTANE
Temperature fino a -20 a +10°.
Taglie: XS/S - M/L - XL/2L



art. 001529-0493

art. 001530-0493

THERMO PRO 240 MAN

Completo termico da uomo.
Tessuto morbido ed elasticizzato e traspirante.
Collo, fondo e orli maniche a costine.
Struttura tubolare ergonomica.

Colore: Nero
Materiale: 66%POLIAMMIDE 26%POLIESTERE 8%ELASTANE
Temperature fino a -20 a +10°.
Taglie: S/M - L/XL - XXL/3XL - 4XL/5XL



art. 001525-0492

art. 001528-0493

art. 001525-0492

Maglio lupetto TPLayer.
Tessuto morbido ed elasticizzato e traspirante.
Struttura tubolare ergonomica.
Con vestibilità slim-fit.

Colore: ●●●●●○
Materiale: 96% POLIAMMIDE 4%ELASTAN
Temperature fino a -15 a +10°.
Taglie: S/M - L/XL - XXL/3XL - 4XL/5XL



art. 001526-0492

Maglia termica da uomo.
Tessuto morbido ed elasticizzato e traspirante.
Collo, fondo e orli maniche a costine.
Struttura tubolare ergonomica.

Colore: Nero / Bianco
Materiale: 66%POLIAMMIDE 26%POLIESTERE 8%ELASTANE
Temperature fino a -20 a +10°.
Taglie: S/M - L/XL - XXL/3XL - 4XL/5XL





SILICON

art. K18079

Guanti touch screen.

Colore: ○ ● ● ● ● ●

Materiale: 100% Acrilico

Taglie: Unica



art. K18059

Guanti touch screen.

Colore: ● ● ● ● ● ●

Materiale: 100% Acrilico

Taglie: Unica



SILICON

CALZA TERMOREGOLANTE

Calzettone in lana merinos e fibra proteica. Traspirante e anti odore. Inserti in microspugna nelle aree di maggior usura.

Materiale: 37% Poliammide
30% Lana 30% acrilico 3% elasthan

Taglie: 39-42 (11) / 43-46 (12)



art. YFAS032

art. YFAS031

AzzanoCalze





EUROPROTEZIONE[®]

EUROPROTEZIONE s.r.l.s.

SEDE: Via Sesto, 27 - 26100 (CR)

UFFICI: Via Lago Gerundo, 23 - 26022 Costa Sant'Abramo (CR)

LOGISTICA & PRODUZIONE : Via Lago Gerundo, 23 - 26022 Costa Sant'Abramo (CR)

Tel.: 0372 807730

Email: commerciale@europrotezione.com

NEGOZI:

CREMONA: Via Sesto, 27 - 26100 (CR)

CREMA: Via Stazione, 2A / 2B 26013 (CR)

SAREZZO: Via F.Turati, 1 25068 (BS)

www.europrotezione.com